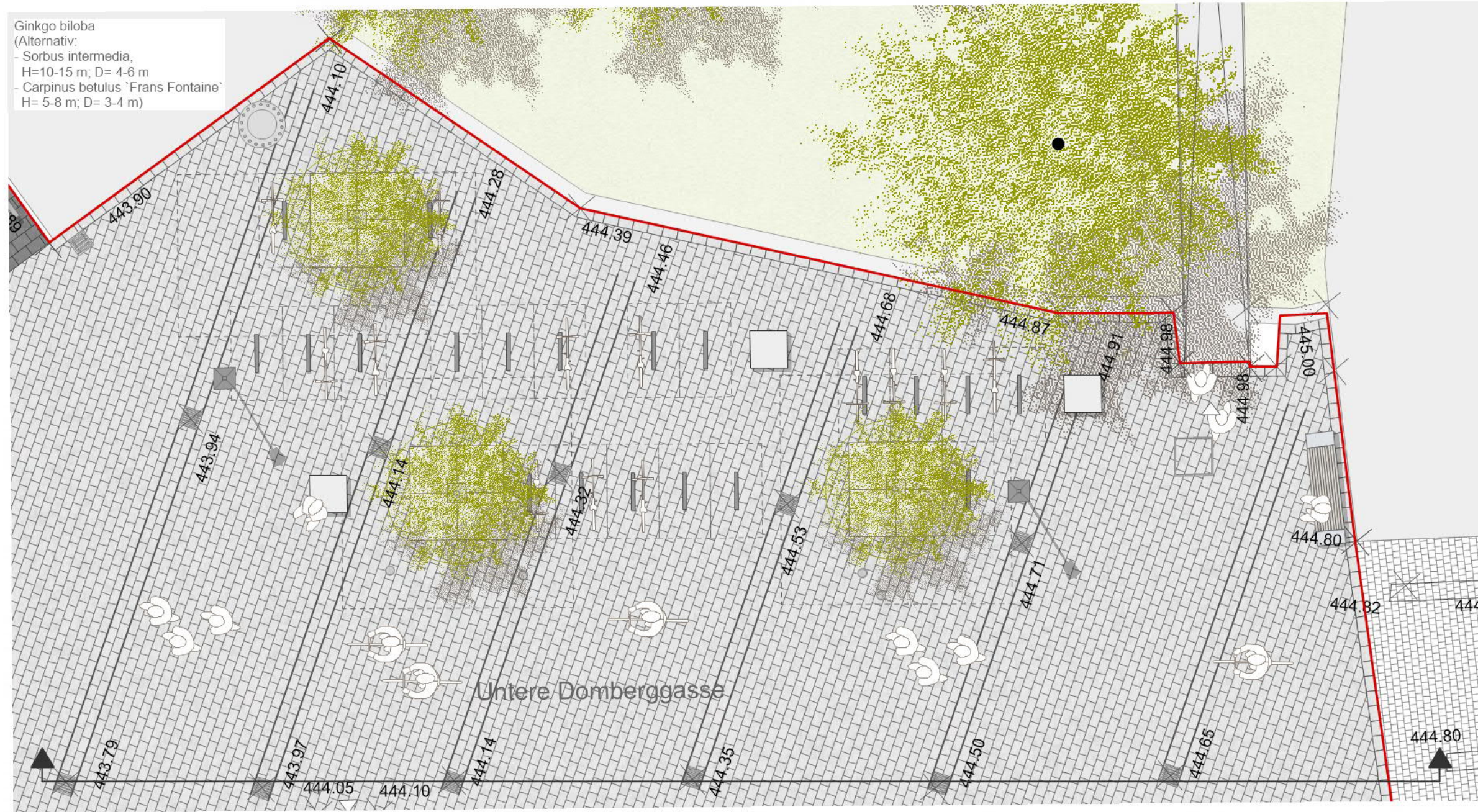
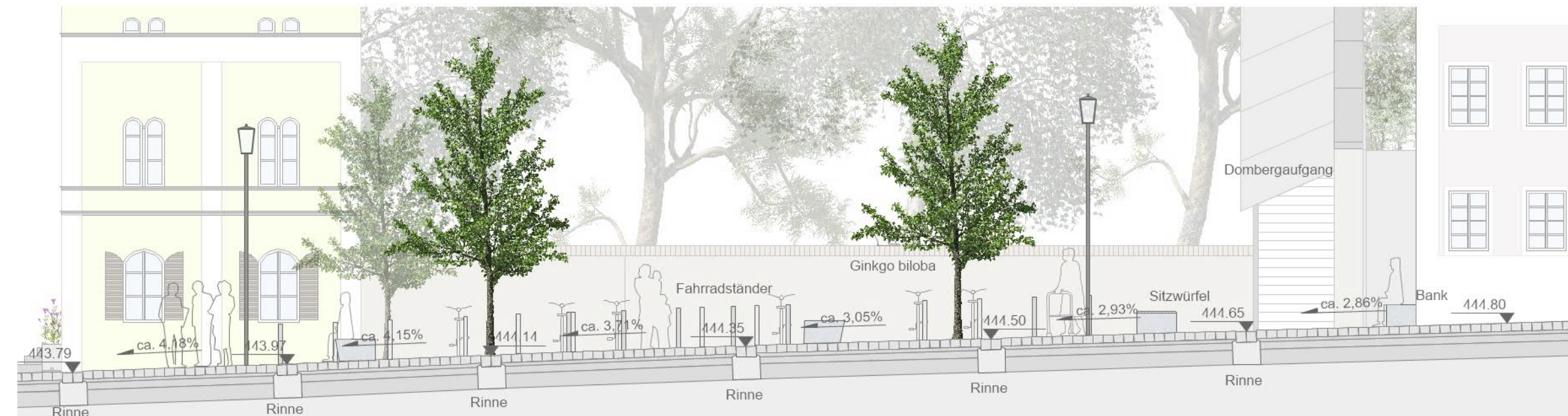


Untere Domberggasse

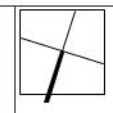
Ginkgo biloba
(Alternativ:
- Sorbus intermedia,
H=10-15 m; D= 4-6 m
- Carpinus betulus 'Frans Fontaine'
H= 5-8 m; D= 3-4 m)



Aufsicht M 1:100



Schnitt M 1:100



Maßstab:	1:100	Index:	1	Änderung:	Anpassung Genöizteilung, Anpassung Ausstattung	Datum:	03.02.2016	Aufgestellt:	JP
Plan Nr.:	NIF_STR_03_BA1_LP_100_007_2		2		Anpassung Lichtplanung 3ipi		23.02.2016		JP
Blatt Nr.:	-								
Gezeichnet:	JP								
Geändert:	23.02.2016								
Geprüft:	OA								
Bauvorhaben:	Neugestaltung der Innenstadt Freising								
	Landschaftsarchitektur: STraum a. Waldemarstr. 33A, 10999 Berlin Tel.: 030 616 60 90; Fax: 030 616 60 9-17				Stadt Freising: Amt für Stadtplanung und Umwelt Amtsgerichtsgasse 1 85354 Freising				
	Titel: Untere Domberggasse Schnitt Ansicht Platzaufweitung								