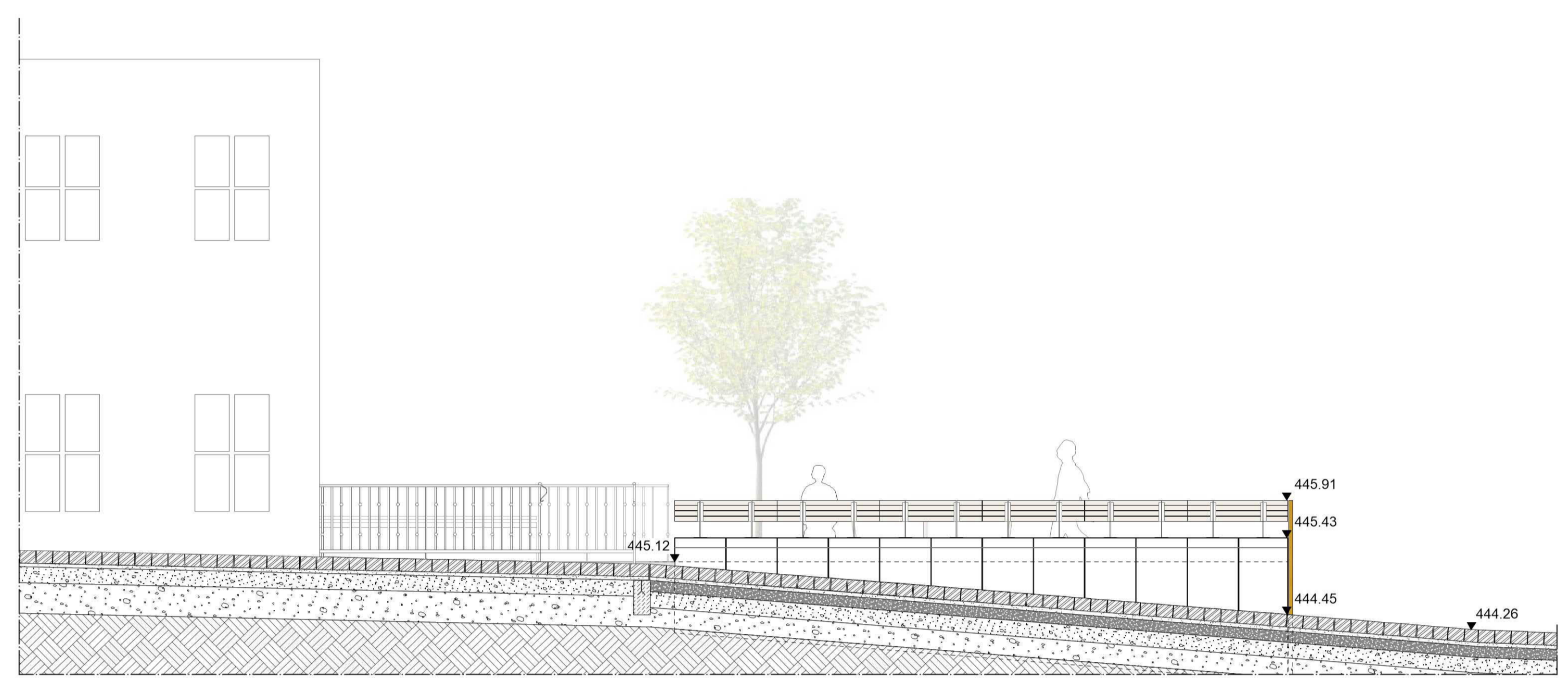


Material: Granit, grau.
 Alle Fläche 'gesägt' und 'kugelgestrahlt'
 Stahlprofile feuerverzinkt, pulverbeschichtet, DB 702
 Holzauflege aus Douglasie, naturbelassen, geschliffen und poliert

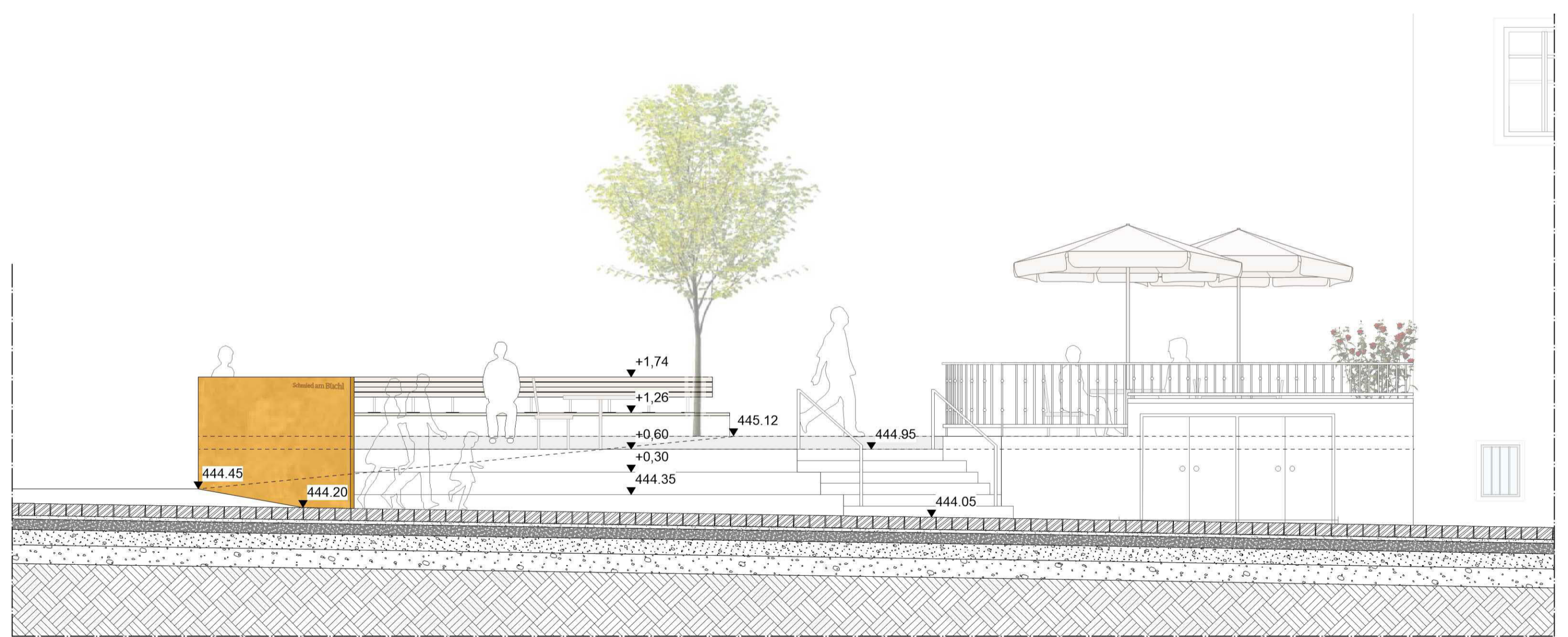
Einbau: Sockelelemente mit umlaufender Bewegungsfuge
 Alle Sockelelemente sollen waagrecht eingebaut werden
 Höhendifferenzen werden mit Sauberkeitsschicht ausgeglichen



Aufsicht M 1:50



Schnitt/Ansicht A-A' M 1:50



Schnitt/Ansicht B-B' M 1:50

		Datum:	Aufgestellt:
9	Konzeptänderung	26.06.18	JP
8	Konzeptänderung	04.04.18	AGR
7	Konzeptänderung	06.02.18	AGR
6	Konzeptänderung: Sitzinsel auf Pflasterfläche	12.01.18	AGR
5	Pflanzinsel verkleinert	09.01.18	AGR
4	Pflanzliste mit Solitärpflanzen ergänzt	04.09.17	AGR
3	Höhenlinien gezeichnet, Pflanzliste beigelegt	25.08.17	AGR
2	Sitzblöcke und Holzauflege angepasst	17.07.17	AGR
1	Pflanzinsel / Layout Änderung	04.07.17	HST
Index:	Änderung:	Datum:	Aufgestellt:

Planungsbüro: ST raum a.
 Gesellschaft von Landschaftsarchitekten mbH
 Waldemarstrasse 33 A 10999 Berlin
 Telefon 030 6166090 Telefax 030 61660917

Stadt Freising: Amt für Stadtplanung und Umwelt
 Amtsgerichtgasse 1
 85354 Freising

Bauvorhaben: Neugestaltung der Innenstadt Freising

Leistungsphase: Ausführungsplanung

Titel: BA 1 Verlegedetail I
 Podestanlage Platz am Büchl

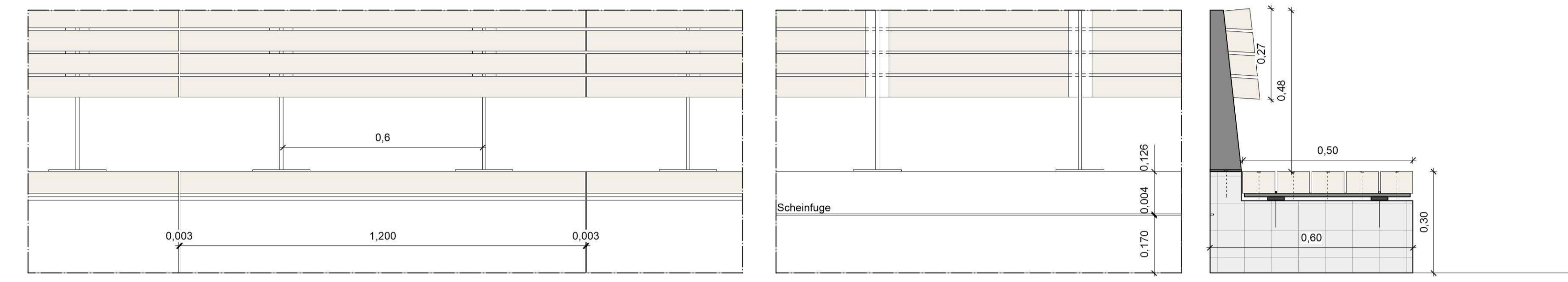
Maßstab:	1:50
Plan Nr.:	NIF_STR_05_BA1_DT_50_005_9
Blatt Nr.:	1
Gezeichnet:	JP
Geändert:	26.06.2018
Geprüft:	JP

Material: Granit, grau.
 Alle Fläche 'gesägt' und 'kugelgestrahlt'.
 Stahlprofile feuerverzinkt, pulverbeschichtet, DB 702.
 Holzauflege aus Douglasie, naturbelassen, geschliffen und poliert.

Einbau: Sockelelemente mit unlaufender Bewegungsfuge.
 Alle Sockelelemente sollen waagrecht eingebaut werden.
 Höhendifferenzen werden mit Sauberkeitsschicht ausgeglichen.



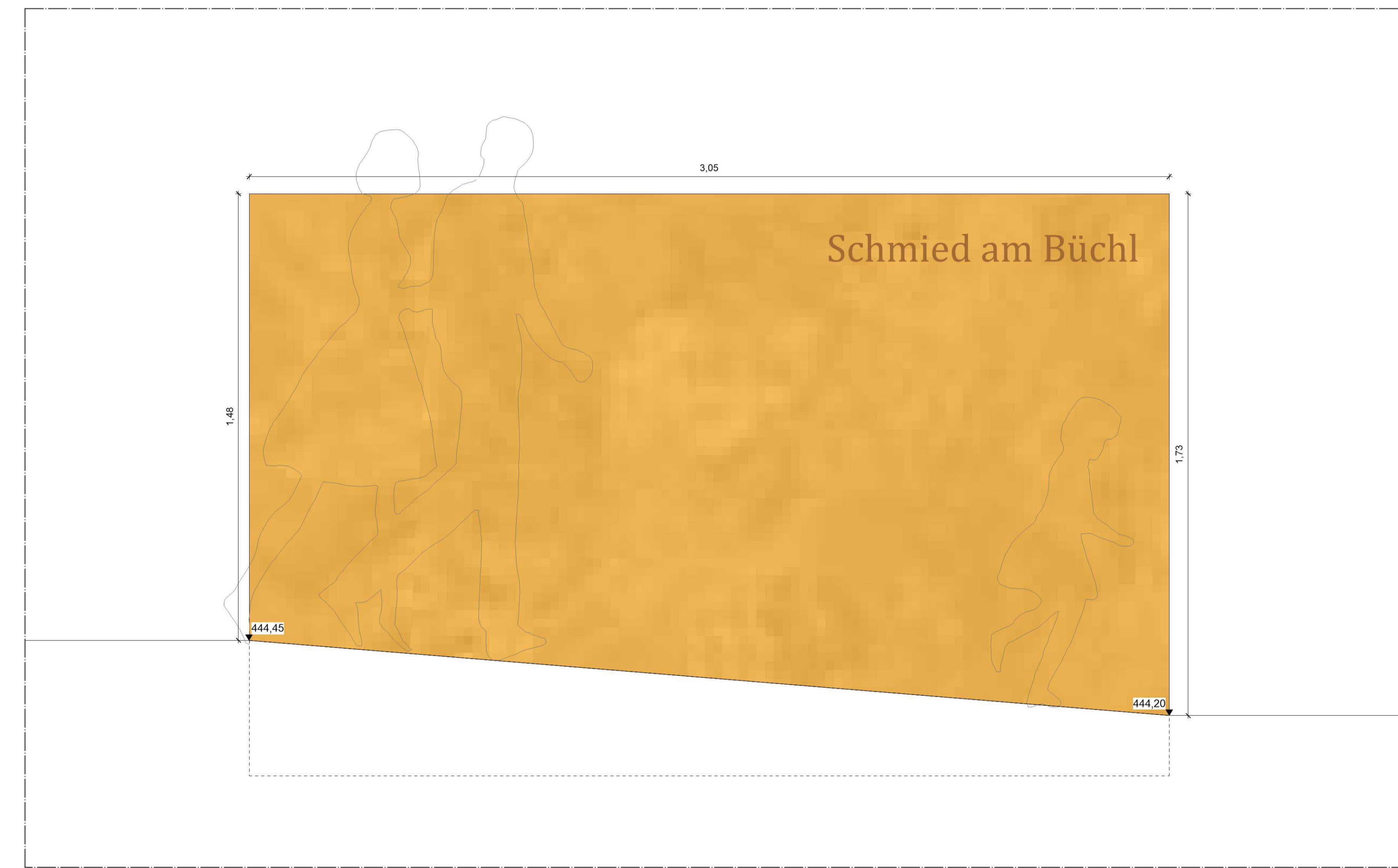
Aufsicht M 1:50



Vorderansicht M 1:10

Rückansicht M 1:10

Schnitt C - C' M 1:10 öffentliches Grundstück



Schnitt E - E' M 1:10

Index:	Änderung:	Datum:	Aufgestellt:
9	Konzeptänderung	26.06.18	JP
8	Konzeptänderung	04.04.18	AGR
7	Konzeptänderung	06.02.18	AGR
6	Konzeptänderung: Sitzinsel auf Pflasterfläche	12.01.18	AGR
5	Pflanzinsel verkleinert	09.01.18	AGR
4	Pflanzliste mit Solitärpflanzen ergänzt	04.09.17	AGR
3	Höhenlinien gezeichnet, Pflanzliste beigefügt	25.08.17	AGR
2	Sitzblöcke und Holzauflege angepasst	17.07.17	AGR
1	Pflanzinsel / Layout Änderung	04.07.17	HST

Planungsbüro: ST raum a.
 Gesellschaft von Landschaftsarchitekten mbH
 Waldemarstrasse 33 A 10999 Berlin
 Telefon 030 6166090 Telefax 030 61660917

Stadt Freising: Amt für Stadtplanung und Umwelt
 Amtsgerichtgasse 1
 85354 Freising

Bauvorhaben: Neugestaltung der Innenstadt Freising

Leistungsphase: Ausführungsplanung

Titel: BA 1 Verlegedetail I
 Podestanlage Platz am Büchl

Maßstab:	1:50
Plan Nr.:	NIF_STR_05_BA1_DT_50_005_9
Blatt Nr.:	2
Gezeichnet:	JP
Geändert:	26.06.2018
Geprüft:	JP